

HIER GEHT NOCH WAS.

KOMMUNALWAHL AM 26.05.2013

am 26. Mai entscheidest **DU!**

An diesem Tag werden mehr als 2 Millionen Menschen in Schleswig-Holstein ihre VertreterInnen für die Gemeindevertretungen und den Kreistag wählen. Das sind mehr Wahlberechtigte als jemals zuvor... und DU bist das erste Mal dabei!

DEINE CHANCE, deine eigene Zukunft zu gestalten!

Durch deine Wahl bestimmst du, welche Personen und Parteien dich in deinem direkten Umfeld vertreten sollen und damit, wie deine Gemeinde Aumühle und der Kreis Herzogtum Lauenburg gestaltet wird. Du bestimmst durch deine Wahl die Verteilung der politischen Macht in unserem Ort. Bei keiner anderen politischen Wahl in Deutschland hat deine Stimme mehr Gewicht als bei einer Kommunalwahl, manchmal entscheidet sogar eine einzige Stimme darüber, wer GemeindevertreterIn wird.

Du solltest dein Recht zu wählen deshalb nutzen! Es ist deine Chance, Verantwortung zu übernehmen und selbst über die Zukunft unserer Gesellschaft mitzuentcheiden!

Nicht lang' schnacken, selbst anpacken! NUTZE DEIN WAHLRECHT!

Es ist ganz einfach: Gehe am 26. Mai 2013 mit deinem Personalausweis und deiner Wahlbenachrichtigungskarte in das angegebene Wahlbüro und gib deine Stimmen ab.

Vielleicht GRÜN?

Ganz besonders freuen wir uns natürlich, wenn du grün wählst und deine **DREI** Stimmen Bündnis 90/Die Grünen gibst. Unsere wichtigsten Ziele und Überzeugungen sind:

- Wir wollen Grenzen überwinden, z.B. indem wir ein langfristiges Gastschulabkommen mit der Stadt Hamburg abschließen, damit jedeR auf die Schule gehen kann, die am besten für sie/ihn passt
- Wir kämpfen für bezahlbaren Wohnraum auch für junge Menschen
- Wir wollen eine schnelle Internetverbindung für ganz Aumühle
- Wir wollen eine Nahverkehrsanbindung nachts am Wochenende in/aus Richtung Hamburg

- Wir wollen mehr Jugendbeteiligung bei allen Projekten, z.B. durch die Einrichtung eines Jugendbeirates
- Wir wollen, dass die Jugend und alle EinwohnerInnen über die Planungen und Geschehnisse in Aumühle besser informiert werden

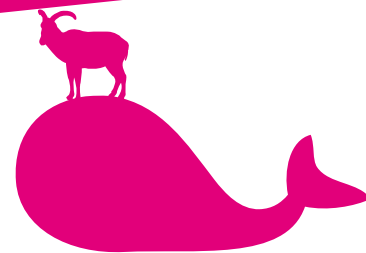
Kurzum: Wir wollen, dass die Interessen von Jugendlichen gehört und in gemeindliche Entscheidungen mit einbezogen werden!

Damit wir diese Ziele auch erreichen können, brauchen wir deine Hilfe: wähle am 26. Mai die KandidatInnen von Bündnis 90/Die Grünen.

Wenn du weitere Fragen hast oder dich über die Wahlen hinaus einmischen möchtest, freuen wir uns, von dir zu hören.

Mit den besten Grüßen
dein GRÜNER Ortsverband für Aumühle

Karen Schröder, Knut Suhk und Burkhard Czarnitzki
Kontakt über Facebook oder www.gruene-sachsenwald.de



Bock auf Wahl

Mach dich SCHLAU!

Derzeit sind in der Aumühler Gemeindevertretung zwei Parteien und eine Wählergemeinschaft vertreten: SPD, die CDU und die UWG-Aumühle. Alle werden auch bei dieser Wahl wieder KandidatInnen stellen, und diesmal zusätzlich auch die GRÜNEN sowie die FDP. Auf Kreisebene treten zusätzlich DIE LINKE und leider auch die NPD-nahe Rechtsstaatliche Liga an. Nähere Informationen über die örtlich antretenden Parteien findest du auf deren Internetseiten: www.spd-aumuehle.de, www.uwg-aumuehle.de, www.cdu-aumuehle.de

www.gruene-sachsenwald.de
und bei Facebook: „Grüne Sachsenwald“

